



CARMIGNAC

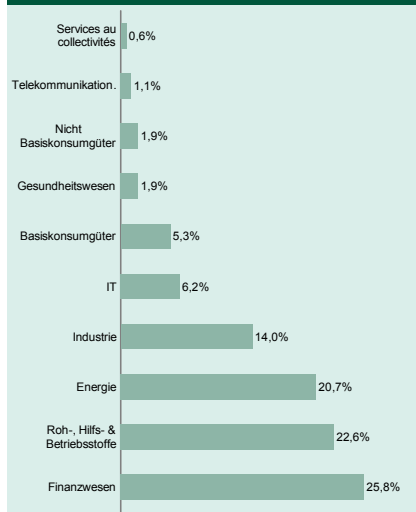
Patrimoine

Mischfonds

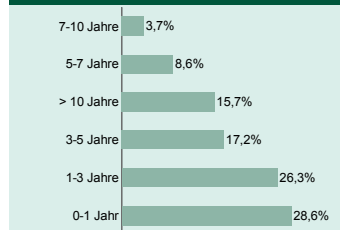
FACT SHEET - November 2007

Carmignac Patrimoine ist ein Investmentfonds, der in internationale Aktien und Rentenwerte an Finanzplätzen auf der ganzen Welt investiert; er strebt eine gleichmäßige Wertentwicklung in absoluten Zahlen über eine aktive, nicht an Referenzwerte gebundene Verwaltung ohne grundsätzliche Beschränkung auf eine Region oder einen Sektor an. Um Kapitalschwankungen auszugleichen, werden stets mindestens 50% des Vermögens in Renten- und/oder Geldmarktprodukte investiert.

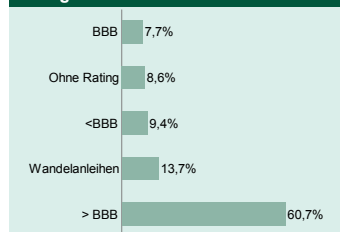
Sektoren - Aktienanteil



Laufzeiten



Ratings - Rentenanteil



Fondsprofil

Gründungsdatum	07/11/1989
Rechtsform	Investmentfonds französischen Rechts (FCP)
Performanceindikator	50% MSCI ACWF + 50% Citigroup WGBI All Mat. (Eur)
Fondsvermögen (30/11/2007)	2 633 Mio. €
Notierungswährung	EURO
Ertragsverwendung	Thesaurierung
ISIN Code	FR0010135103
Bloomberg Code	CARMPAT FP



E. Carmignac & R. Ouabba

Risikomanager : F. Leroux

Vorzugsaktien

Name	Land	Typ	Vermögen (in %)
BUONI POLIENNAL 1,65% 15/09/08	Italien	Rentenwerte	4,4%
ETAT BRESILIEN 8,5% 24/09/12	Brasilien	Rentenwerte	2,6%
SMITH INTERNATIONAL	USA	Aktien	2,2%
FREEPORT MCMORAN COP. & GOLD	Indonesien	Aktien	2,1%
PETROLEO BRASILEIRO ADR	Brasilien	Aktien	2,0%
France OAT 5,5% 25/10/10	Frankreich	Rentenwerte	2,0%
BHP BILLITON PLC	Grossbritannien	Aktien	1,8%
MALAYSIAN GOVT 3,576%	Malaysia	Rentenwerte	1,7%
GOLDCORP INC	Kanada	Aktien	1,7%
MALAYSIAN GOVT 4,305 02/09	Malaysia	Rentenwerte	1,6%

Portfoliostruktur	November	Oktober	Jahresbeginn
Aktien	48,0%	50,0%	44,6%
Schwellenländer	21,2%	21,9%	14,8%
Afrika	0,6%	0,4%	0,0%
Lateinamerika	10,1%	10,6%	5,9%
Asien	10,2%	10,5%	8,5%
Osteuropa	0,0%	0,0%	0,5%
Mittlerer Osten	0,3%	0,4%	0,0%
Industrielländer	26,8%	28,0%	29,8%
USA / Kanada	13,1%	13,7%	12,7%
Europa (außer Frankreich)	8,1%	8,4%	7,9%
Frankreich	3,7%	4,0%	7,4%
Japan	1,9%	1,9%	1,8%
Rentenwerte	40,9%	41,3%	39,7%
Rentenwerte	40,9%	41,3%	39,7%
Wandelanleihen	5,6%	5,9%	6,1%
Staatsanleihen Industrieländer	7,9%	9,6%	13,4%
Staatsanleihen Schwellenländer	6,1%	6,2%	6,7%
Privatanleihen Industrieländer	19,7%	17,7%	11,4%
Privatanleihen Schwellenländer	1,7%	2,0%	2,2%
Cash u. Sonstiges	11,0%	8,7%	15,7%
Gesamt	100,0%	100,0%	100,0%

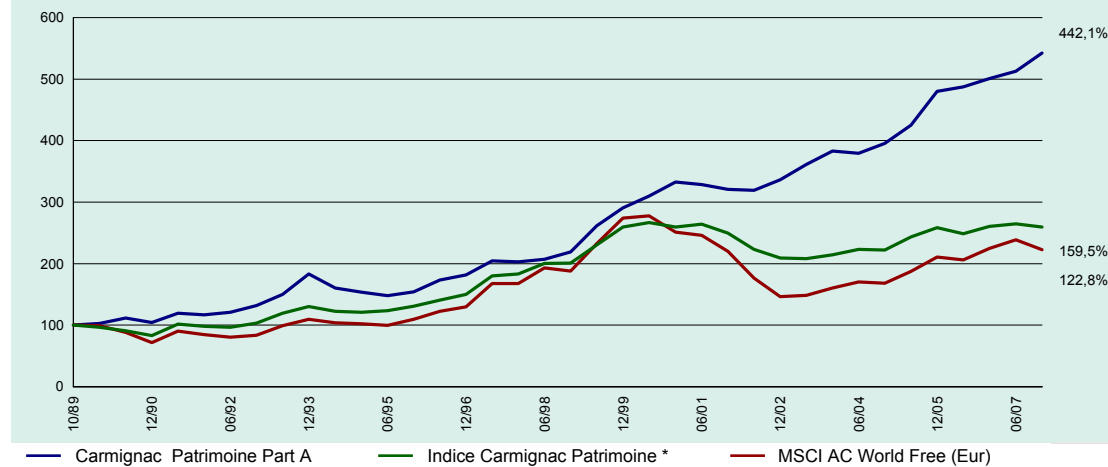


CARMIGNAC Patrimoine

Mischfonds

FACT SHEET - Performance November 2007

Entwicklung des Fonds seit seiner Auflegung



Jährliche Wertentwicklungen (%)

Jahr	Carmignac Patrimoine Part A	Indice Carmignac Patrimoine *
2006	4,35	0,76
2005	21,50	16,39
2004	3,25	3,55
2003	13,78	2,59
2002	4,95	-16,20
2001	-3,58	-3,81
2000	14,32	0,00
1999	32,85	29,19
1998	8,02	9,48
1997	11,67	22,41
1996	17,57	14,36
1995	0,12	8,21
1994	-15,86	-6,98
1993	38,96	25,74
1992	12,95	5,71
1991	11,80	18,12
1990	1,63	-14,34
1989*	2,89	-3,25

* Seit der Auflegung

Statistiken (%)

	1 Jahr (52 w.)	3 Jahre (36 m.)
Volatilität des Fonds	9,51	7,54
Volatilität des Indikators	5,71	5,47
Sharpe-Ratio	0,60	1,03
Beta	0,89	0,62
Alpha	0,16	0,63

Jährliche Wertentwicklungen (%)	Seit dem 29/12/2006	1 Monat	3 Monate	6 Monate	1 Jahr	3 Jahre	5 Jahre	10 Jahre	Seit der Auflegung am 07/11/1989
Carmignac Patrimoine Part A	8,21	-3,51	5,60	5,99	8,92	37,99	63,30	166,48	442,12
Indice Carmignac Patrimoine *	-0,37	-2,75	-2,07	-2,92	0,14	17,25	18,57	44,53	159,49
Durchschnitt der Kategorie **	1,15	-2,54	-0,03	-2,84	2,84	25,65	36,28	48,72	149,89
Klassement (Quartil)	1	4	1	1	1	1	1	1	1

* 50 % MSCI AC World Index Free (Eur) + 50 % Citigroup WGBI All Maturities (Eur). ** Diversifiziert international – Mischfonds, Quelle Europerformance.

Die Wertentwicklung in der Vergangenheit ist kein zwingender Hinweis auf den künftigen Wertverlauf und über die Zeit nicht konstant.